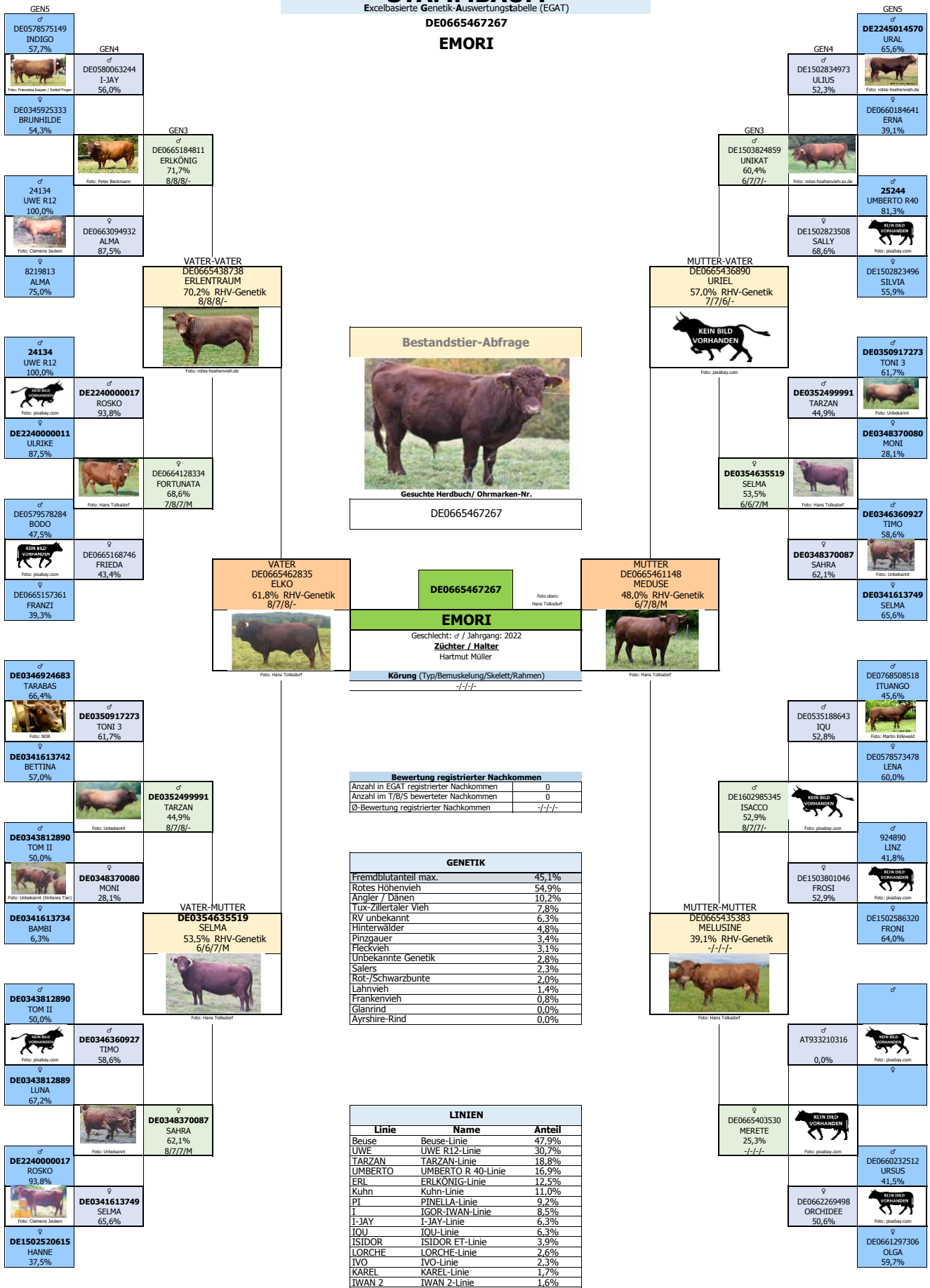




STAMMBAUM

Excelbasierte Genetik-Auswertungstabelle (EGAT)

DE0665467267
EMORI





Populationsvergleich

Excelbasierte Genetik-Auswertungstabelle (EGAT)
DE0665467267

EMORI



Bildquelle: Hans Tolksdorf

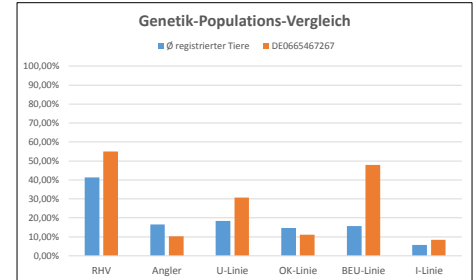
Übersicht

*Registrierte Tiere in EGAT (entspricht nicht allen im Herdbuch geführten Tieren)	17.336
Registrierte Tiere der Generation 2014 - 2024	12.196
Registrierte Tiere des Jahrgangs 2022	1.862

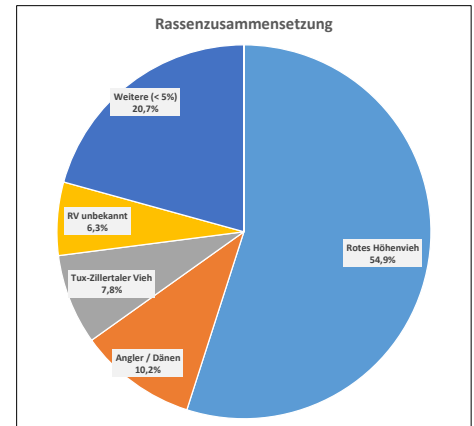
Stand Register: 12.04.2024

Populationsvergleich - Genetik

Auswertungskategorie	Rotes Höhenvieh	Fremdblut Max	Unbekannte Genetik
DE0665467267	54,9%	45,1%	2,8%
Gesamtbestands-Ø*	41,3%	55,2%	15,6%
Differenz zum Gesamtbestands-Ø*	13,6%	-10,1%	-12,8%
Generations-Ø (2014 - 2024)	46,0%	54,0%	12,6%
Differenz zum Generations-Ø	9,0%	-9,0%	-9,9%
Jahrgangs-Ø 2022	46,3%	53,7%	12,3%
Differenz zum Jahrgangs-Ø	8,7%	-8,7%	-9,6%



Auswertungskategorie	Angler / Dänen	RV unbekannt	Lahnvieh	Fleckvieh	Hinterwälder
DE0665467267	10,2%	6,3%	1,4%	3,1%	4,8%
Gesamtbestands-Ø*	16,5%	7,4%	3,6%	1,7%	1,2%
Differenz zum Gesamtbestands-Ø*	-6,3%	-1,0%	-2,2%	1,4%	3,7%
Generations-Ø (2014 - 2024)	16,0%	8,4%	4,1%	1,9%	1,4%
Differenz zum Generations-Ø	-5,7%	-2,0%	-2,6%	1,1%	3,5%
Jahrgangs-Ø 2022	15,7%	8,4%	4,1%	2,0%	1,4%
Differenz zum Jahrgangs-Ø	-5,5%	-2,1%	-2,6%	1,1%	3,5%



Auswertungskategorie	Pinzgauer	Frankenvieh	Salers-Rind	Rotbunt	Glanrind
DE0665467267	3,4%	0,8%	2,3%	2,0%	0,0%
Gesamtbestands-Ø*	0,9%	1,7%	0,3%	0,8%	0,0%
Differenz zum Gesamtbestands-Ø*	2,6%	-0,9%	2,1%	1,1%	0,0%
Generations-Ø (2014 - 2024)	1,0%	1,3%	0,3%	0,9%	0,0%
Differenz zum Generations-Ø	2,4%	-0,5%	2,0%	1,1%	0,0%
Jahrgangs-Ø 2022	1,0%	1,4%	0,3%	0,9%	0,0%
Differenz zum Jahrgangs-Ø	2,4%	-0,6%	2,0%	1,0%	0,0%

Auswertungskategorie	Podgorska Rotvieh (PL)	Tux-Zillertaler Vieh (AUT)	Tschichisches Rotvieh (CZE)	Ayrshire-Rind (GB)	Brown-Swiss (USA)
DE0665467267	0,0%	7,8%	0,0%	0,0%	0,0%
Gesamtbestands-Ø*	1,7%	2,2%	1,5%	0,1%	0,0%
Differenz zum Gesamtbestands-Ø*	-1,7%	5,6%	-1,5%	0,0%	0,0%
Generations-Ø (2014 - 2024)	1,6%	2,6%	1,8%	0,0%	0,0%
Differenz zum Generations-Ø	-1,6%	5,2%	-1,8%	0,0%	0,0%
Jahrgangs-Ø 2022	1,6%	2,6%	1,9%	0,0%	0,0%
Differenz zum Jahrgangs-Ø	-1,6%	5,2%	-1,9%	0,0%	0,0%

Populationsvergleich - Linien

Auswertungskategorie	UWE R12-Linie	UMBERTO R 40-Linie	PINELLA-Linie	Beuse-Linie	TARZAN-Linie	KAREL-Linie	LUDMILLA-Linie	Kuhn-Linie
DE0665467267	30,7%	16,9%	9,2%	47,9%	18,8%	1,7%	0,1%	11,0%
Gesamtbestands-Ø*	18,3%	17,7%	10,4%	15,6%	0,8%	0,3%	2,2%	14,7%
Differenz zum Gesamtbestands-Ø*	12,4%	-0,8%	-1,2%	32,2%	18,0%	1,4%	-2,1%	-3,6%
Generations-Ø (2014 - 2024)	20,7%	20,2%	11,9%	18,4%	1,1%	0,4%	0,2%	16,7%
Differenz zum Generations-Ø	10,1%	-3,3%	-2,7%	29,5%	17,7%	1,3%	0,0%	-5,7%
Jahrgangs-Ø 2022	20,7%	20,6%	12,2%	18,1%	1,1%	0,4%	0,2%	16,8%
Differenz zum Jahrgangs-Ø	10,1%	-3,7%	-2,9%	29,7%	17,7%	1,3%	0,0%	-5,8%

Auswertungskategorie	IGOR-IWAN-Linie	IWO-Linie	IWAN 2-Linie	IQU-Linie	ISENGARD-Linie	ISIDOR ET-Linie	I-JAY-Linie	ERLKÖNIG-Linie
DE0665467267	8,5%	2,3%	1,6%	6,3%	0,0%	3,9%	6,3%	12,5%
Gesamtbestands-Ø*	5,7%	4,0%	1,7%	1,5%	1,1%	3,6%	3,8%	1,6%
Differenz zum Gesamtbestands-Ø*	2,8%	-1,6%	-0,1%	4,8%	-1,1%	0,3%	2,4%	10,9%
Generations-Ø (2014 - 2024)	6,7%	4,8%	2,0%	2,1%	1,6%	4,3%	5,1%	2,2%
Differenz zum Generations-Ø	1,8%	-2,4%	-0,4%	4,2%	-1,6%	-0,3%	1,2%	10,3%
Jahrgangs-Ø 2022	6,8%	4,8%	1,9%	1,9%	2,1%	4,3%	5,0%	2,0%
Differenz zum Jahrgangs-Ø	1,7%	-2,5%	-0,3%	4,3%	-2,1%	-0,4%	1,3%	10,5%

Auswertungskategorie	QUARZ-Linie	LIESCHEN-Linie	LORCHE-Linie	BRYLANT-Linie	LACY-Linie	W-Linie
DE0665467267	0,3%	0,0%	2,6%	0,0%	0,0%	0,00%
Gesamtbestands-Ø*	0,4%	0,3%	3,9%	0,6%	0,3%	0,01%
Differenz zum Gesamtbestands-Ø*	0,0%	-0,3%	-1,3%	-0,6%	-0,3%	-0,01%
Generations-Ø (2014 - 2024)	0,3%	0,3%	4,1%	0,7%	0,3%	0,01%
Differenz zum Generations-Ø	0,0%	-0,3%	-1,5%	-0,7%	-0,3%	0,0%
Jahrgangs-Ø 2022	0,3%	0,3%	4,0%	0,7%	0,2%	0,01%
Differenz zum Jahrgangs-Ø	0,0%	-0,3%	-1,4%	-0,7%	-0,2%	-0,01%