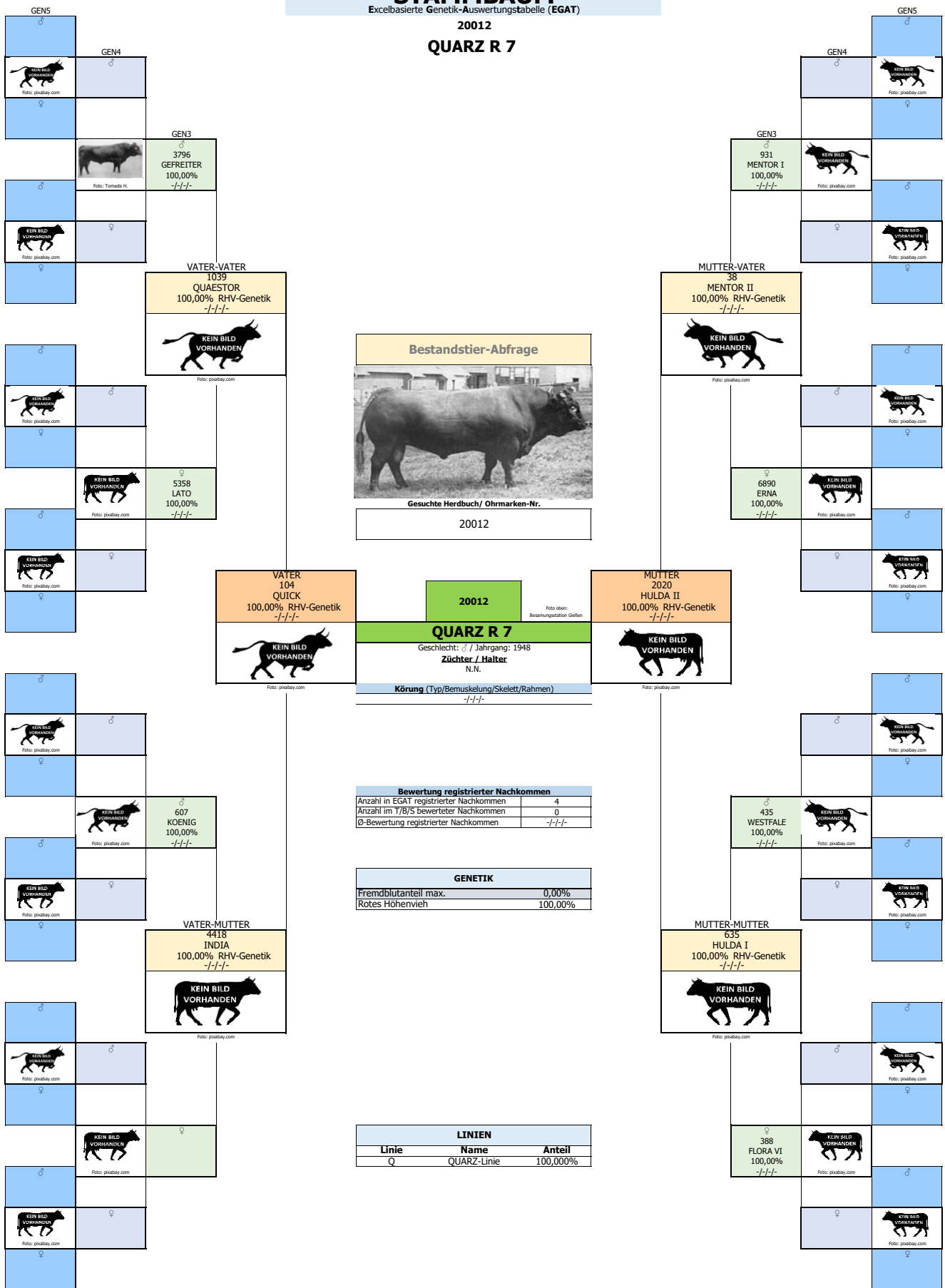




# STAMMBAUM

Excelbasierte Genetik-Auswertungstabelle (EGAT)

20012  
**QUARZ R 7**

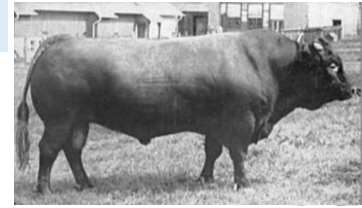




# Populationsvergleich

Excelbasierte Genetik-Auswertungstabelle (EGAT)

20012  
QUARZ R 7



Bildquelle: Besamungsstation Gießen

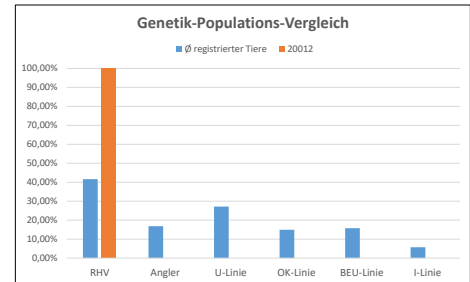
## Übersicht

\*Registrierte Tiere in EGAT (entspricht nicht allen im Herdbuch geführten Tieren) **14.658**  
Registrierte Tiere der Generation 1943 - 1953 **8**  
Registrierte Tiere des Jahrgangs 1948 **2**

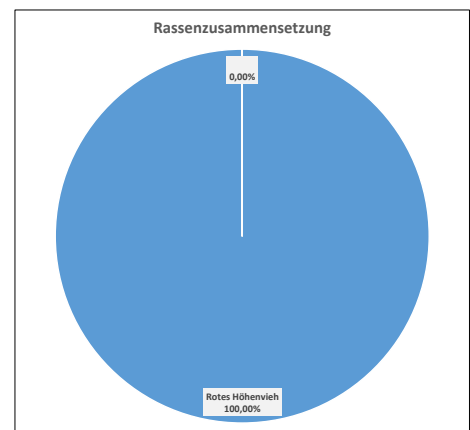
Stand Register: 31.03.2023

## Populationsvergleich - Genetik

Auswertungskategorie	Rotes Höhenvieh	Fremdblut Max	Unbekannte Genetik
20012	100,00%	0,00%	0,00%
Gesamtbestands-Ø*	41,62%	58,38%	18,19%
Differenz zum Gesamtbestands-Ø*	+58,38%	-58,38%	-18,19%
Generations-Ø (1943 - 1953)	12,50%	87,50%	0,00%
Differenz zum Generations-Ø	+87,50%	-87,50%	0,00%
Jahrgangs-Ø 1948	50,00%	50,00%	0,00%
Differenz zum Jahrgangs-Ø	+50,00%	-50,00%	0,00%



Auswertungskategorie	Angler / Dänen	RV unbekannt	Lahnvieh	Fleckvieh	Hinterwälder
20012	0,00%	0,00%	0,00%	0,00%	0,00%
Gesamtbestands-Ø*	16,86%	7,56%	3,64%	1,65%	1,19%
Differenz zum Gesamtbestands-Ø*	-16,86%	-7,56%	-3,64%	-1,65%	-1,19%
Generations-Ø (1943 - 1953)	75,00%	0,00%	0,00%	0,00%	0,00%
Differenz zum Generations-Ø	-75,00%	0,00%	0,00%	0,00%	0,00%
Jahrgangs-Ø 1948	0,00%	0,00%	0,00%	0,00%	0,00%
Differenz zum Jahrgangs-Ø	0,00%	0,00%	0,00%	0,00%	0,00%



Auswertungskategorie	Pinzgauer	Frankenvieh	Salers-Rind	Rotbunt	Glanrind
20012	0,00%	0,00%	0,00%	0,00%	0,00%
Gesamtbestands-Ø*	0,86%	1,81%	0,28%	0,81%	0,05%
Differenz zum Gesamtbestands-Ø*	-0,86%	-1,81%	-0,28%	-0,81%	-0,05%
Generations-Ø (1943 - 1953)	0,00%	12,50%	0,00%	0,00%	0,00%
Differenz zum Generations-Ø	0,00%	-12,50%	0,00%	0,00%	0,00%
Jahrgangs-Ø 1948	0,00%	50,00%	0,00%	0,00%	0,00%
Differenz zum Jahrgangs-Ø	0,00%	-50,00%	0,00%	0,00%	0,00%

Auswertungskategorie	Podgorska Rotvieh (PL)	Tux-Zillertaler Vieh (AUT)	Tschichisches Rotvieh (CZE)	Ayrshire-Rind (GB)	Brown-Swiss (USA)
20012	0,00%	0,00%	0,00%	0,00%	0,00%
Gesamtbestands-Ø*	1,74%	2,13%	1,51%	0,06%	0,02%
Differenz zum Gesamtbestands-Ø*	-1,74%	-2,13%	-1,51%	-0,06%	-0,02%
Generations-Ø (1943 - 1953)	0,00%	0,00%	0,00%	0,00%	0,00%
Differenz zum Generations-Ø	0,00%	0,00%	0,00%	0,00%	0,00%
Jahrgangs-Ø 1948	0,00%	0,00%	0,00%	0,00%	0,00%
Differenz zum Jahrgangs-Ø	0,00%	0,00%	0,00%	0,00%	0,00%

## Registrierte Nachkommen\*

Name	Nummer	Jahrgang	Körung
QUINTUS R 11 (♂)	23551	1960	-/-/-
FLORA I (♀)	6475	1960	-/-/-
TALMADE II (♂)	61500	1959	-/-/-
FREIA (♀)	572885	k.A.	-/-/-

## Populationsvergleich - Linien

Auswertungskategorie	UWE-UMBERTO-Linie	Beuse-Linie	Kuhn-Linie	PINELLA-Linie	IGOR-IWAN-Linie	ERLKÖNIG-Linie	TARZAN-Linie
20012	0,00%	0,00%	0,00%	0,00%	0,00%	0,00%	0,00%
Gesamtbestands-Ø*	27,15%	15,80%	14,97%	10,42%	5,73%	1,53%	0,74%
Differenz zum Gesamtbestands-Ø*	-27,15%	-15,80%	-14,97%	-10,42%	-5,73%	-1,53%	-0,74%
Generations-Ø (1943 - 1953)	0,00%	0,00%	0,00%	0,00%	0,00%	0,00%	0,00%
Differenz zum Generations-Ø	0,00%	0,00%	0,00%	0,00%	0,00%	0,00%	0,00%
Jahrgangs-Ø 1948	0,00%	0,00%	0,00%	0,00%	0,00%	0,00%	0,00%
Differenz zum Jahrgangs-Ø	0,00%	0,00%	0,00%	0,00%	0,00%	0,00%	0,00%

Auswertungskategorie	LORCHE-Linie	LUDMILLA-Linie	BRYLANT-Linie	QUARZ-Linie	LIESCHEN-Linie	KAREL-Linie	LACY-Linie	W-Linie
20012	0,00%	0,00%	0,00%	100,00%	0,00%	0,00%	0,00%	0,00%
Gesamtbestands-Ø*	3,93%	2,13%	0,63%	0,37%	0,30%	0,34%	0,34%	0,01%
Differenz zum Gesamtbestands-Ø*	-3,93%	-2,13%	-0,63%	+99,63%	-0,30%	-0,34%	-0,34%	-0,01%
Generations-Ø (1943 - 1953)	0,00%	0,00%	0,00%	12,50%	0,00%	0,00%	0,00%	0,00%
Differenz zum Generations-Ø	0,00%	0,00%	0,00%	+87,50%	0,00%	0,00%	0,00%	0,00%
Jahrgangs-Ø 1948	0,00%	0,00%	0,00%	50,00%	0,00%	0,00%	0,00%	0,00%
Differenz zum Jahrgangs-Ø	0,00%	0,00%	0,00%	+50,00%	0,00%	0,00%	0,00%	0,00%